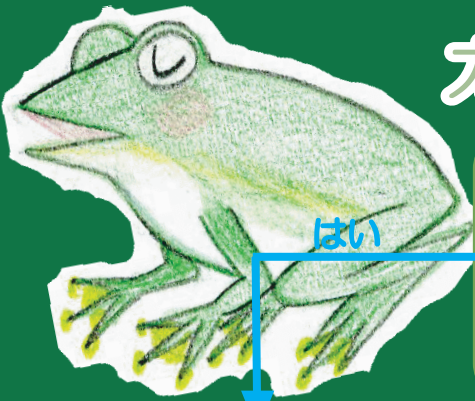


カエルをさがそう



指の先にきゅうばんがある？



はい

いいえ

背中のみどり色？

はい

いいえ

鼻と目の間に黒いすじがある？

はい



アマガエル (緑色型)

- 体長：2.5～4cm
- なき声：クワッ クワッ クワッ…
- 特ちょう：はなから目から耳にかけて黒いすじがある。卵はバラバラにうむ。

はだがザラザラしている？

はい



モリアオガエル

- 体長：5～9cm
- なき声：カラカラコロコロ…
- 特ちょう：目の周りが赤い。木の上に、わたがしのような卵のかたまりをうむ。



シュレーゲルアオガエル

- 体長：3.5～6cm
- なき声：キリキリキリ…
- 特ちょう：目の周りが金色。畦に穴をほって卵をうむ。

目の後ろはもりあがっている？

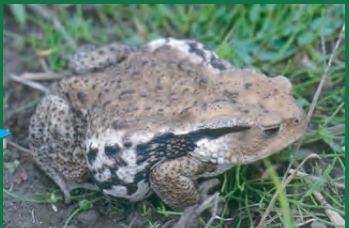
はい

いいえ



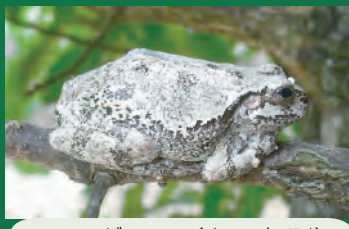
ツチガエル

- 体長：4～6cm
- なき声：ギョウギョウベムベム…
- 特ちょう：背中に細長いイボが多い。オタマジャクシで冬をこす。



アズマヒキガエル

- 体長：9～15cm
- なき声：グクグク…
- 特ちょう：背中に丸いイボが多い。目の後ろがもり上がる。山の中にいる。



アマガエル (かっ色型)

背中にイボがたくさんある？

いいえ

全体に茶色か赤茶色？

いいえ



ヤマアカガエル

- 体長：6～8cm
- なき声：キャララー…
- 特ちょう：背中の線は目の後ろで曲がり、のどに黒いはん点がある。山ぎわの田んぼ、ぬるめに卵をうむ。



ニホンアカガエル

- 体長：4～7cm
- なき声：キョッキョッキョ…
- 特ちょう：背中の線は一直線で、のどにもようがない。山ぎわの田んぼ、ぬるめに卵をうむ。



トノサマガエル (かっ色型)



ウシガエル

- 体長：2.5～4cm
- なき声：クワッ クワッ クワッ…
- 特ちょう：鼻から目から耳にかけて黒いすじがある。卵はバラバラにうむ。



トノサマガエル (緑色型)

- 体長：6～7cm
- なき声：グルルル
- 特ちょう：背中の真ん中に線がある。田んぼ、池などに卵をうむ。



ダルマガエル

- 体長：4～7cm
- なき声：ギギギキ…
- 特ちょう：背中の真ん中に線がない。黒色のはん点は丸い。れい南の一部に生息する。



いきもの
ひやくようばこ

