



福井県自然保護センター ゴールデンウィーク 特別企画

プログラムは全て無料・申込不要

ふくいの動物はくせいクイズ

県内で見られる動物のはく製を使ったクイズです。
小さなお子さまからお楽しみいただけます。
参加者にはヤマセミのペーパークラフトをプレゼント!

開催日 4月29日、30日 5月3日～7日
場所 自然保護センター(1階レクチャーホール)
時間 9:00～17:00 随時受付



森の材料で工作しよう

松ぼっくりやどんぐり等、森の材料を使って、
工作体験をしてみませんか。

開催日 5月3日～6日
場所 自然保護センター(2階、工作室)
時間 10:00～16:00
随時受付 所要1時間程度



星空観望ゴールデンウィーク

一月のクレーターと木星をみよう

GWの夜にご家族やご友人と天体観望してみませんか。
大迫力の月のクレーターや木星を中心に観望します。
野外では寝ころんで満天の星空や星座解説をお楽しみ
いただけます(野外での観望は5/4～6のみ)。

開催日 4月29日、5月4日～6日
場所 自然保護センター 観察棟
時間 19:30～21:30
時間内ならいつでも入場可



プラネタリウム

春の星座やその見つけ方について生解説します。
後半には星座にまつわる物語を上映します。

物語 午前「かんむり座の話」
午後「ぶたにばけた七つ星」
開催日 4月29日、30日 5月3日～7日
場所 自然保護センター 観察棟
時間 10:00～、11:00～、
13:30～、14:30～(各40分)
開催時間までにお越しください。



四季の自然観察シリーズ (自然観察の森ガイド)

ガイドと自然観察の森を歩きながら、六呂師高原の春の自然を満喫して
いただけます。高原の生きものたちと出会いにいらっしやいませんか。

開催日とテーマ

- 4月29日(土祝) 春の高原の生きものたち
- 30日(日) 花の写真をきれいに撮ってみよう
- 5月3日(水祝) いろいろなスミレを見つけよう
- 4日(木祝) 春の妖精を観察しよう(ギフチョウ)
- 5日(金祝) 春の花と虫たちと子どもたち
- 7日(日) いろいろなスミレを見つけよう



場所 自然保護センター(自然観察の森)
時間 午前の部 11:00～12:00
午後の部 13:15～14:15
開催時間までにお越しください。



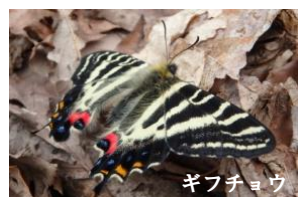
★GW中はイチリンソウやナガハシスミレ、サワオグルマ、
妻平温原のミツガシワのお花畑が見ごろになります。



イチリンソウ



ミツガシワ
のお花畑



ギフチョウ

申込み
問合せ

福井県自然保護センター

〒912-0131 福井県大野市南六呂師169-11-2
電話 0779-67-1655 FAX 0779-67-1656

詳しくはホームページで

福井県自然保護センター

検索