

自然保護センターニュース



モンキチョウ

春に舞うチョウたち

花が咲き、チョウが舞う野原は春の到来を感じさせます。あたたかくなるとどこからともなくやってくるチョウたちですが、寒く、花もない冬はどうやって過ごしているのでしょうか？



【季節の自然情報】チョウたちの冬越し作戦

チョウは、卵→幼虫→さなぎ→成虫と成長します。食べる物の無い冬は、さなぎで過ごす種類が多いかと思いきや、実は、幼虫や成虫の姿で冬を越す種類も多くいて、それぞれメリットがあるようです。



▲ オオウラギンスジヒョウモン



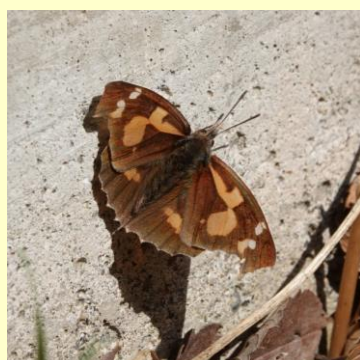
▲ ウスバシロチョウ

小さな卵は敵に見つかりにくく、春にうまれた幼虫はやわらかな草を食べることができます。

卵



▲ キタキチョウ



▲ テングチョウ

葉の裏や枯木にできた空洞の中などで冬を越し、春になると花や繁殖相手を求めて動き出します。

成虫

こんなチョウもいます

センター周辺で見られるチョウのうち、ウラナミシジミなどの一部のチョウは、福井県では越冬できません。本州の南側や南西諸島で冬を越します。

毎年、あたたかくなるにつれて日本を北上し、世代交代を繰り返しながら分布を広げていき、夏～秋ごろに福井県にもやってきます。



▲ ウラナミシジミ

自然保護センター周辺で見られるチョウたちの冬の過ごし方をご紹介します。

枯葉の裏でじっとしたり、
巣をつくったりして冬を越
し、春になるといち早く動
き出します。



▲ オオチャバネセセリ



▲ コミスジ

幼虫

さなぎ

さなぎの色や形は、周囲
の環境にとけ込むようにな
っており、動くこともな
いため、敵に見つかりにく
いです。



▲ ルリシジミ



▲ キアゲハ

たくましく冬を乗り越えるチョウたちですが、環境変化の影響を受けやすく、世界的に数が減っていることがわかっています。

チョウが舞う風景をなくさないために、私たちにできることを考えてみませんか。

※最新情報についてはホームページでご確認ください。

企画展

【自然観察の森の生きものたち】

自然保護センターの自然観察の森で見られる植物や昆虫、鳥や哺乳類などを標本や剥製、映像などで紹介します。

開催期間：4月26日（金）～6月30日（日）
場 所：自然保護センター レクチャーホール

自然観察会

【野鳥の観察と春の花を愛でる】

六呂師高原で、野鳥の観察と春の花を探しながら歩きます。恋の季節をむかえる鳥たちが木々の間を飛び回る様子を観察したり、氷河期の生き残りといわれる「ミツガシワ」を観察したりして、春の高原を満喫しましょう。

開催月日：4月27日（土）
開催時間：8:00～11:00
定 員：30名
場 所：円山公園周辺と
妻平湿原



申し込み：4月2日（火）から電話等で受付
参 加 費：無料

天文教室

【星景写真の画像編集】

撮影した写真を画像処理して、自分好みにアレンジする方法を学びます。撮影した星空の写真の魅力をさらに引き出してみませんか。

開催月日：4月21日（日）
開催時間：14:00～16:00
定 員：15名
場 所：自然保護センター 本館
申し込み：4月2日（火）から電話等で受付
参 加 費：無料

【春に輝く一等星】

春の星座や天体をプラネタリウム、野外、天体望遠鏡で観望する、フルコースの天体観望です。天体望遠鏡＋スマホでの写真撮影にもチャレンジ！

開催月日：5月17日（金）
開催時間：19:30～21:30
対 象：小学3年生以上
定 員：40名
場 所：自然保護センター観察棟
申し込み：4月17日（水）から電話等で受付
参 加 費：無料

自然講座

【指導者養成講座◇NACS-J自然観察指導員講習会】

自然観察指導員講習会は日本自然保護協会（NACS-J）が40年にわたり、全国各地で600回以上開催している講習会で、福井県では7回目の開催になります。2日間の講習で自然観察の手法を体系的に学ぶことができ、自然の楽しさ、大切さを多くの方に伝える指導員としての第一歩を踏み出します。

開催月日：6月1日（土）～2日（日）（2日間）
開催時間：9:30～翌日16:30
定 員：50名
場 所：鯖江青年の家
申し込み：5月7日（火）まで専用フォームで受付
参 加 費：20,000円程度

プラネタリウム ※参加費、申し込み不要

職員の生解説で季節の星座や天体を紹介します。また星座にまつわる物語を上映します。

開催月日：毎週土曜、日曜、祝日
開催時間：10:00～、11:00～、13:30～、
14:30～（約40分）
定 員：44名/回
場 所：自然保護センター観察棟

週末天体観望会 ※参加費、申し込み不要

福井県最大の口径80cm巨大望遠鏡で季節の星雲・銀河・星団・恒星などの天体を観望します。
開催月日：毎週土曜日
開催時間：19:30～21:30
場 所：自然保護センター観察棟

【自然観察の森ガイド】

開催月日：5～6月の日曜・祝日
開催時間：11:00～12:00、13:15～14:15（1日2回）
場 所：自然保護センター 自然観察の森（センター本館前集合）
対 象：どなたでも（中学生以下は保護者同伴） 申し込み：不要 参加費：無料
内 容：テーマに沿ったガイドの解説を聞きながら、自然観察の森を散策します。

5月	3日（金祝）…せせらぎの水生昆虫をさがそう	12日（日）…森のようちえん－春蝶と散歩－
	4日（土祝）…キビタキ・オオルリの声を探ろう	19日（日）…湿地の昆虫を観察してみよう
	5日（日祝）…春の森を楽しもう	26日（日）…池ヶ原湿原でレンゲツツジを観察しよう
	6日（月振）…スプリングエフェメラルを見よう	
6月	2日（日）…初夏の森を歩こう	23日（日）…初夏の森で昆虫をさがそう
	9日（日）…モリアオガエルの卵塊を見てみよう	30日（日）…ネイチャークラフト・押し花のしおりづくり
	16日（日）…コシアブラで遊ぼう	